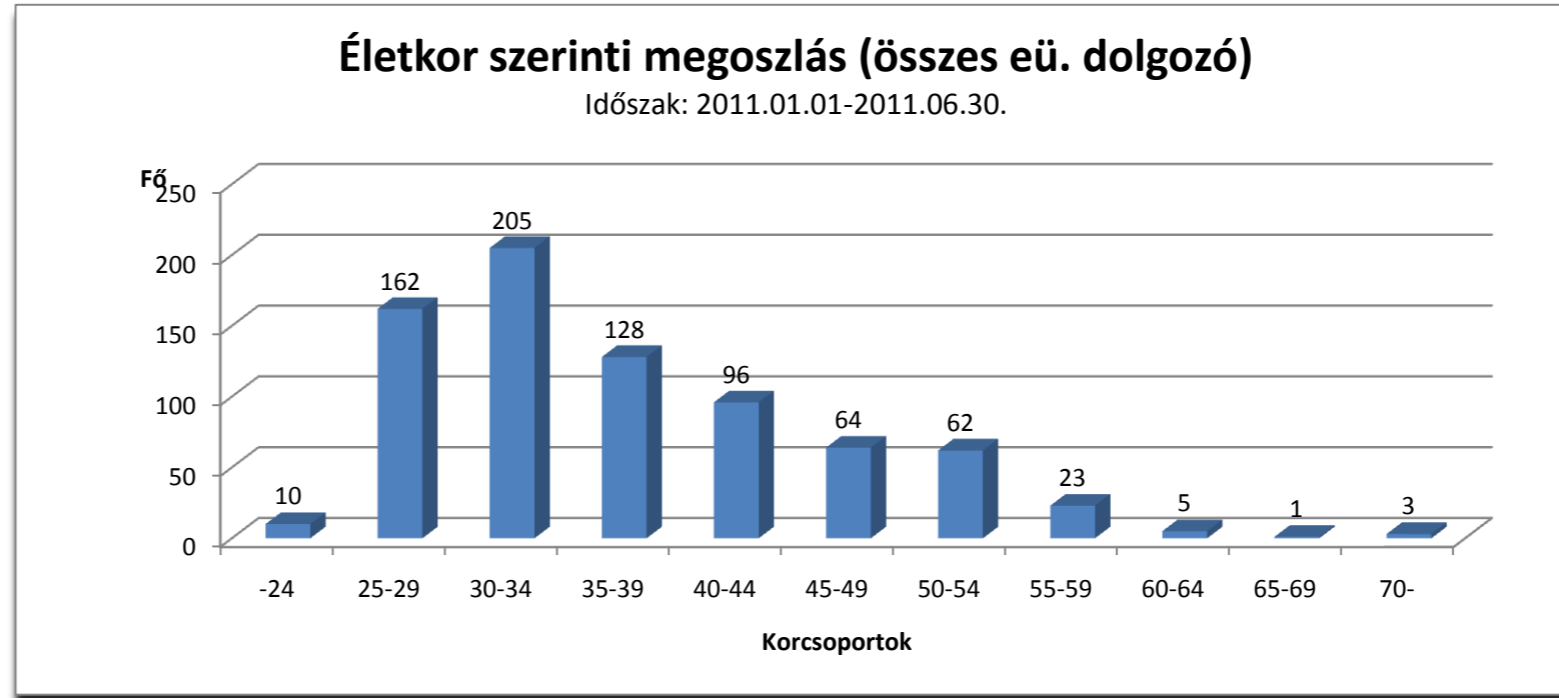


Azon ügyfelek számára vonatkozó adatok, akik részére a Hivatal hatósági bizonyítványt állított ki

Ügyfelek életkora szerinti megoszlás

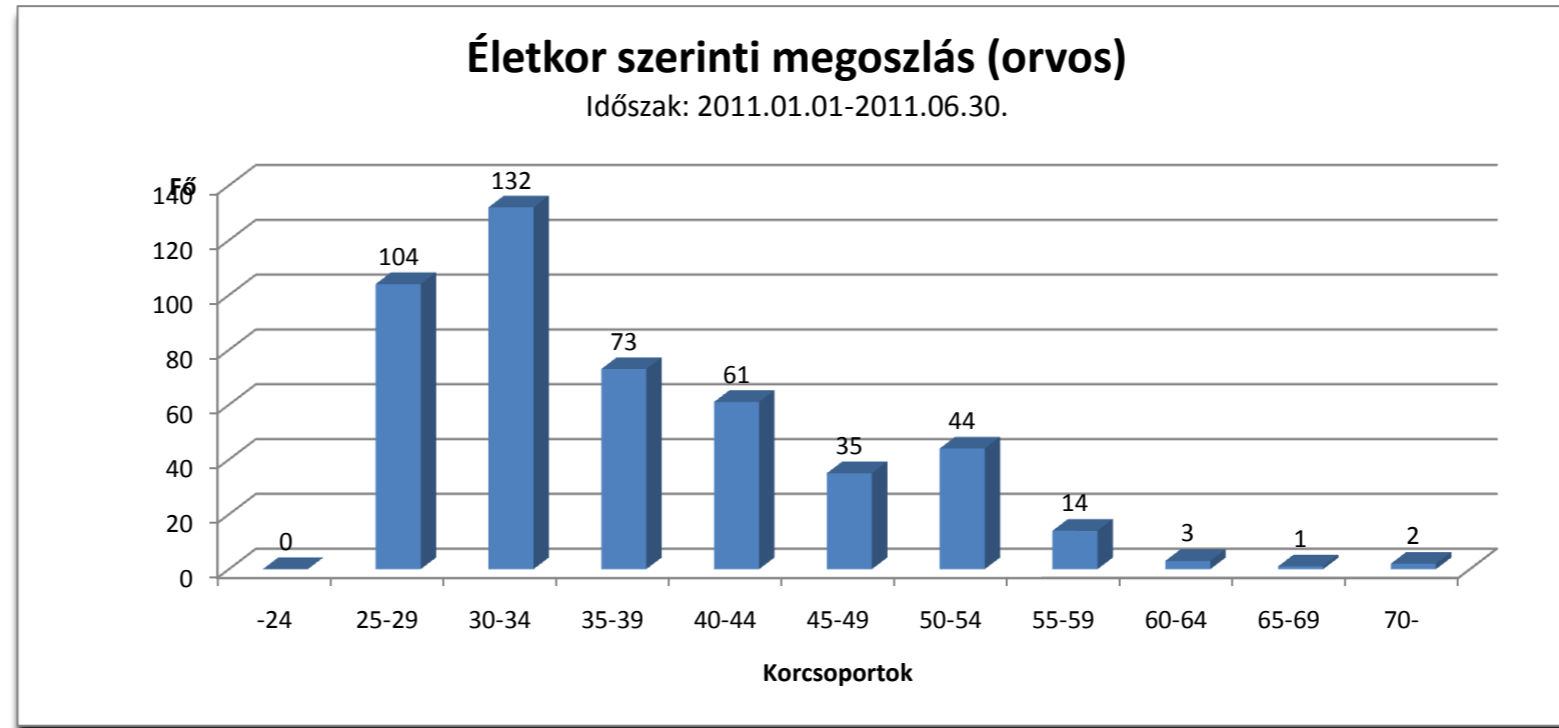
Összesen

fő	korcsoport
10	-24
162	25-29
205	30-34
128	35-39
96	40-44
64	45-49
62	50-54
23	55-59
5	60-64
1	65-69
3	70-
759	összesen



Orvos

fő	korcsoport
0	-24
104	25-29
132	30-34
73	35-39
61	40-44
35	45-49
44	50-54
14	55-59
3	60-64
1	65-69
2	70-
469	összesen

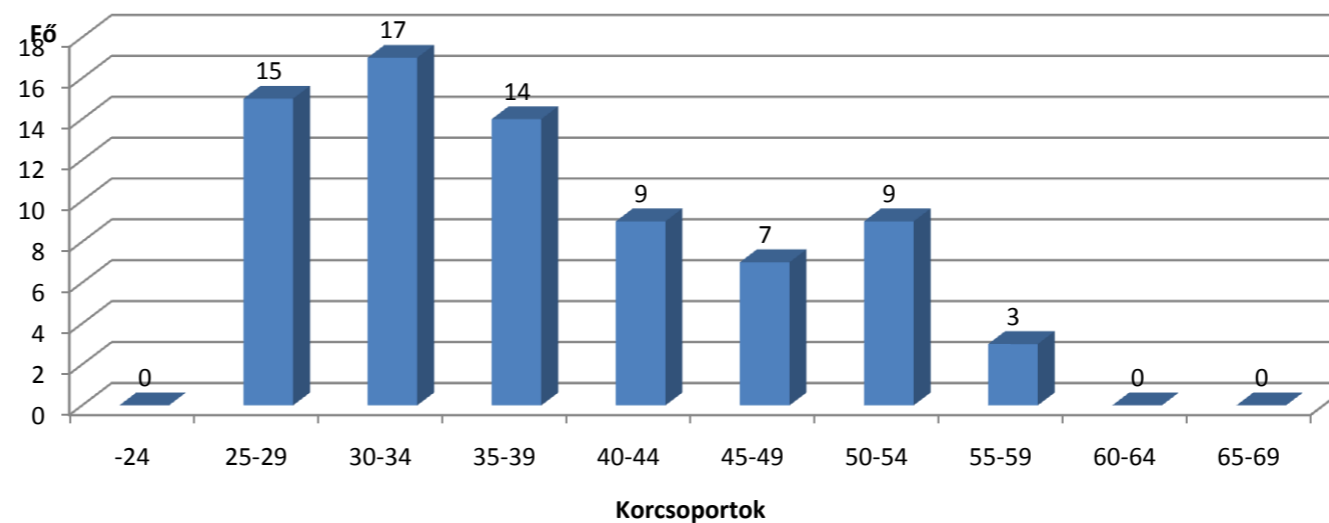


Fogorvos

fő	korcsoport
0	-24
15	25-29
17	30-34
14	35-39
9	40-44
7	45-49
9	50-54
3	55-59
0	60-64
0	65-69
74	összesen

Életkor szerinti megoszlás (fogorvos)

Időszak: 2011.01.01-2011.06.30.

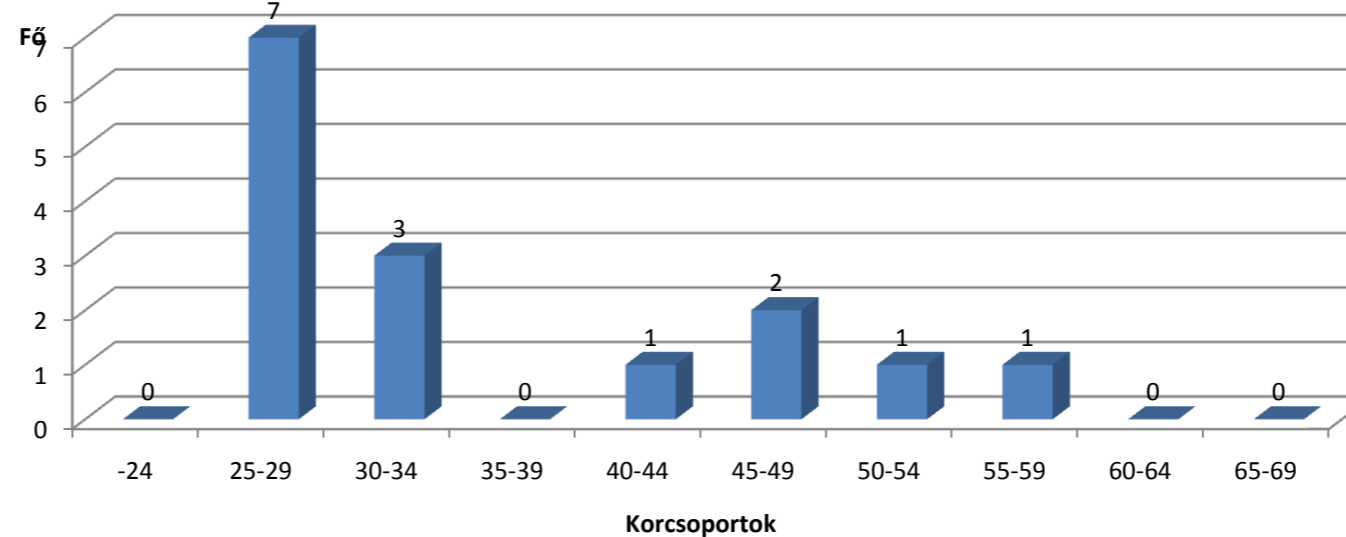


Gyógyszerész

fő	korcsoport
0	-24
7	25-29
3	30-34
0	35-39
1	40-44
2	45-49
1	50-54
1	55-59
0	60-64
0	65-69
15	összesen

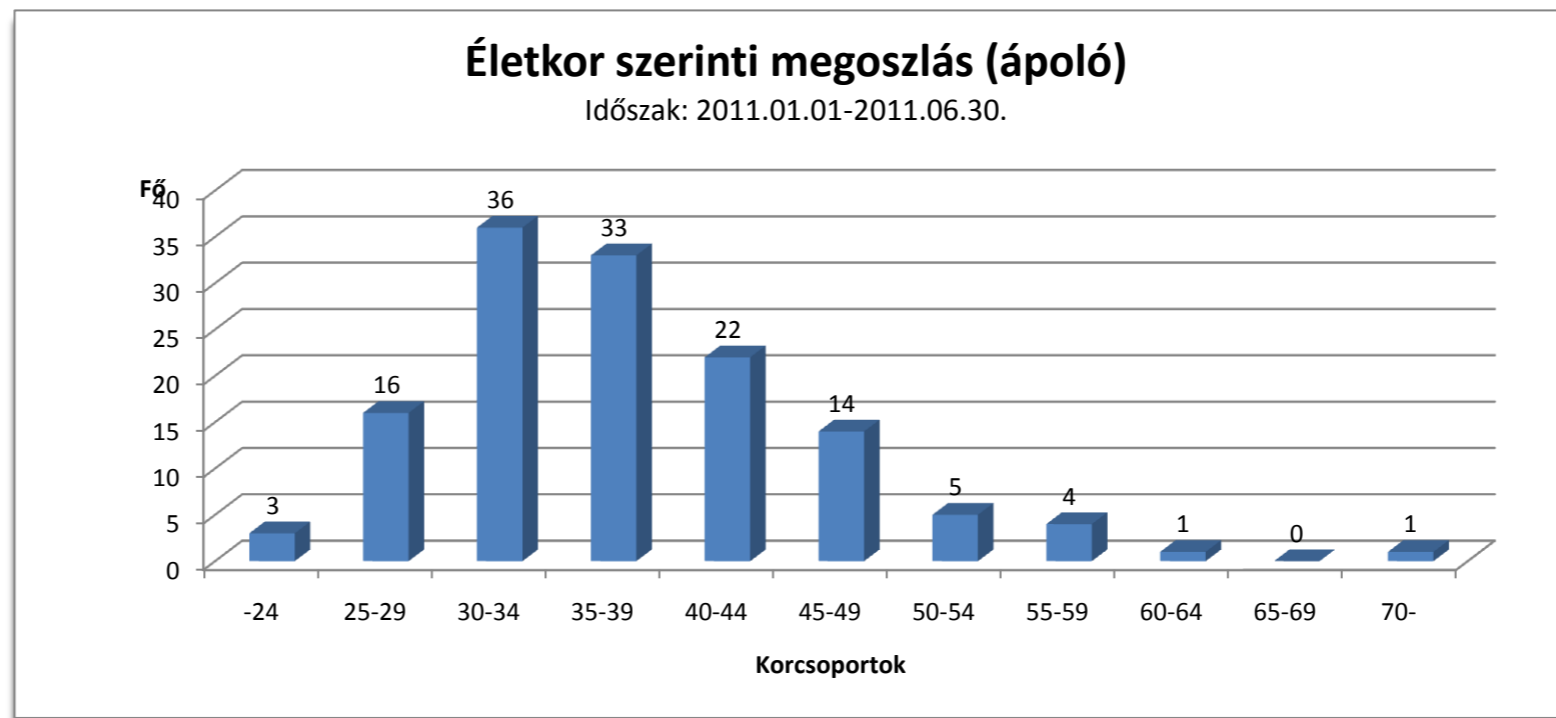
Életkor szerinti megoszlás (gyógyszerész)

Időszak: 2011.01.01-2011.06.30.



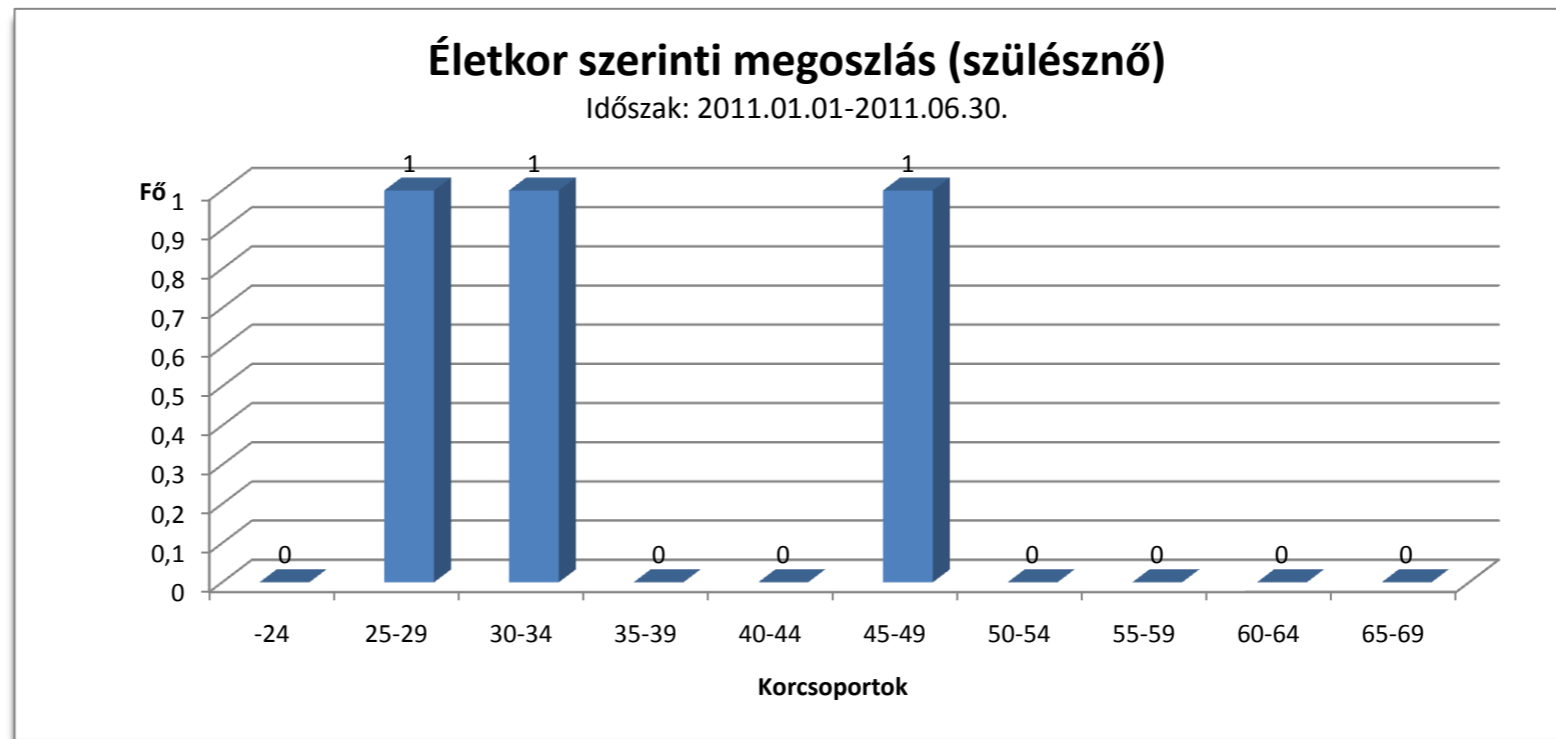
Ápoló

fő	korcsoport
3	-24
16	25-29
36	30-34
33	35-39
22	40-44
14	45-49
5	50-54
4	55-59
1	60-64
0	65-69
1	70-
135	összesen



Szülésznő

fő	korcsoport
0	-24
1	25-29
1	30-34
0	35-39
0	40-44
1	45-49
0	50-54
0	55-59
0	60-64
0	65-69
3	összesen



Egyéb

fő	korcsoport
5	-24
21	25-29
16	30-34
8	35-39
3	40-44
5	45-49
3	50-54
1	55-59
1	60-64
0	65-69
63	összesen

