



ÁTVÁLTOZÁS

Pszoriázis Tanácsadó Program

Semmelweis Egyetem, Bőr-, Nemikórtani és
Bőronkológiai Klinika

BEP – Betegedukációs Projektek versenye 2015.

A program

1. vizit

- **A program részletes bemutatása**
- **Informált beleegyezés**
- **Ismeretanyag felmérése**
- **PASI, DLQI, saját kérdőív**
- **Fotó**
- **Lokális kezelés oktatása**

2. Vizit (2-4 hét)

- **Az érintett kérdéseinek megválaszolása**
- **Ismétlés, megerősítés**

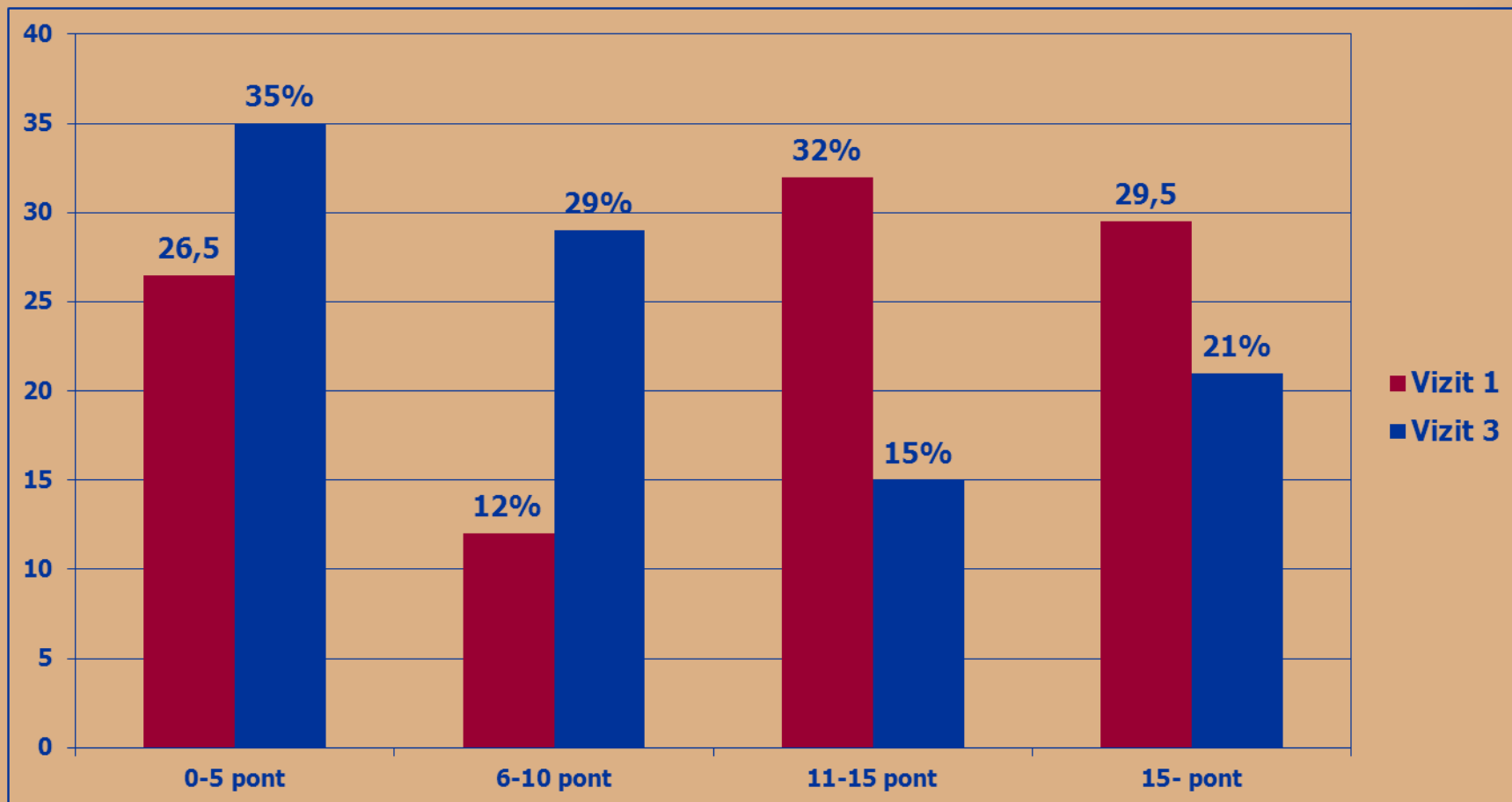
3. Vizit (max. 3 hónap)

- **PASI, DLQI**
- **saját kérdőív (feedback a programról, javaslatok)**
- **Fotó**

Létszám adatok

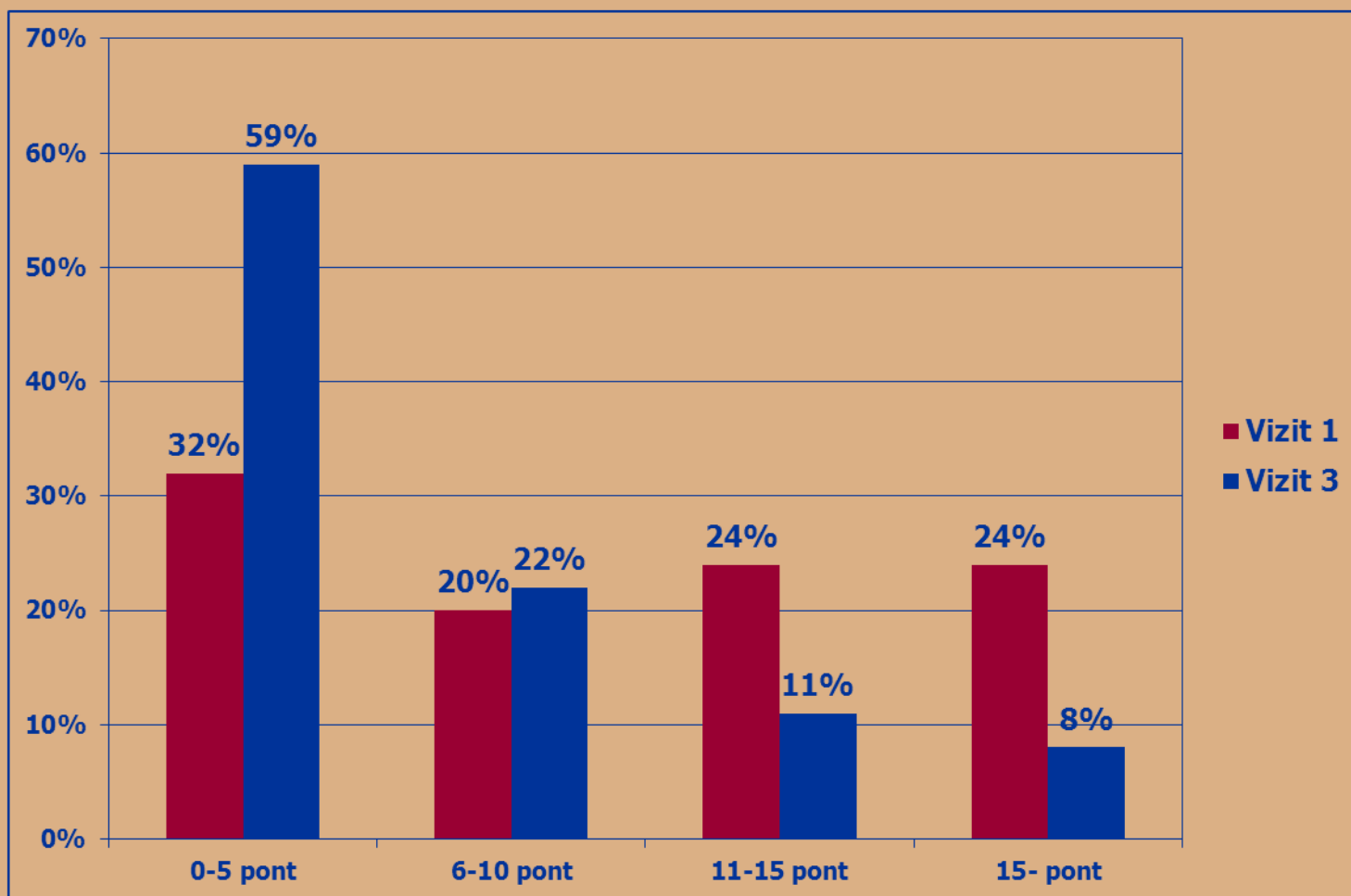
	2013	2014	2015
Összes beteg	180 fő	284 fő	362 fő
Aktív beteg	137 fő	120 fő	120 fő
Bevonás/hó	15 fő	6 fő	8 fő

A PASI alakulása V1 és V3 között 2013



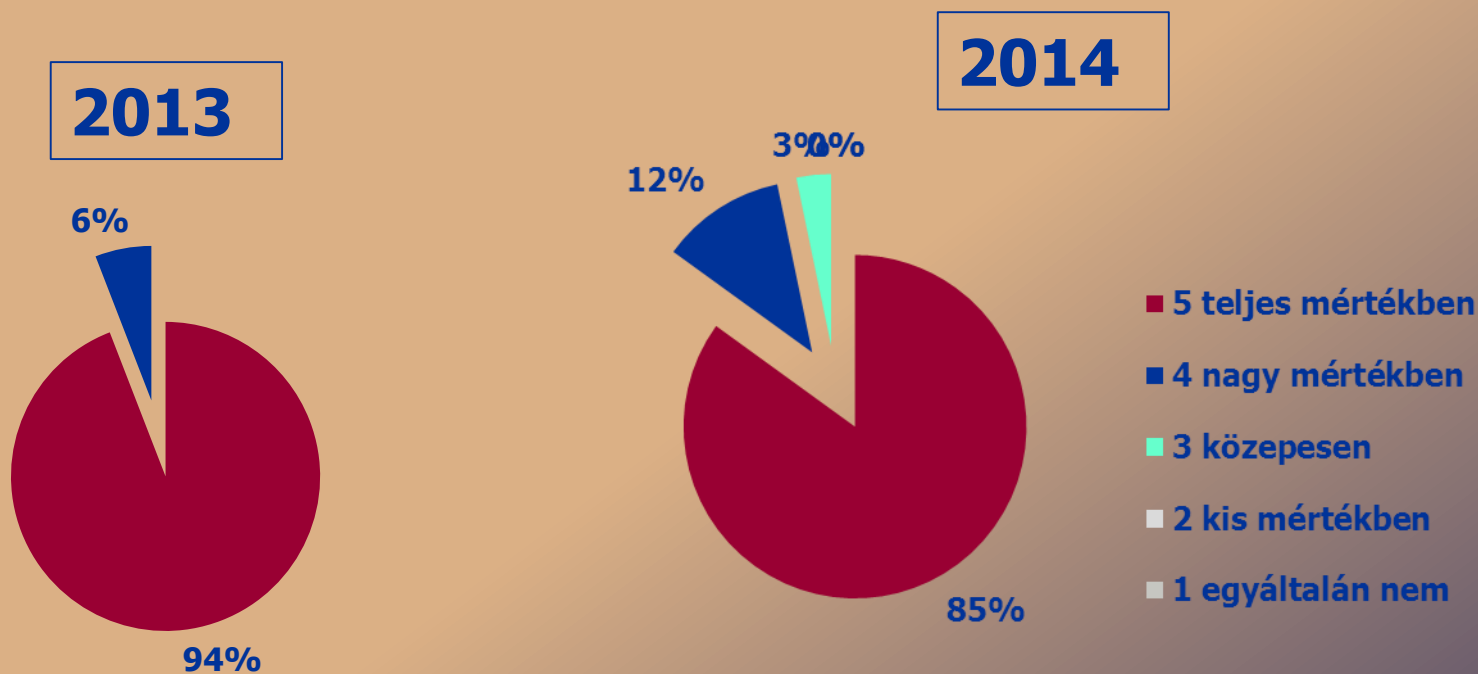
15 felett: súlyos pszoriázis
11-15: középsúlyos pszoriázis

A PASI alakulása V1 és V3 között 2014

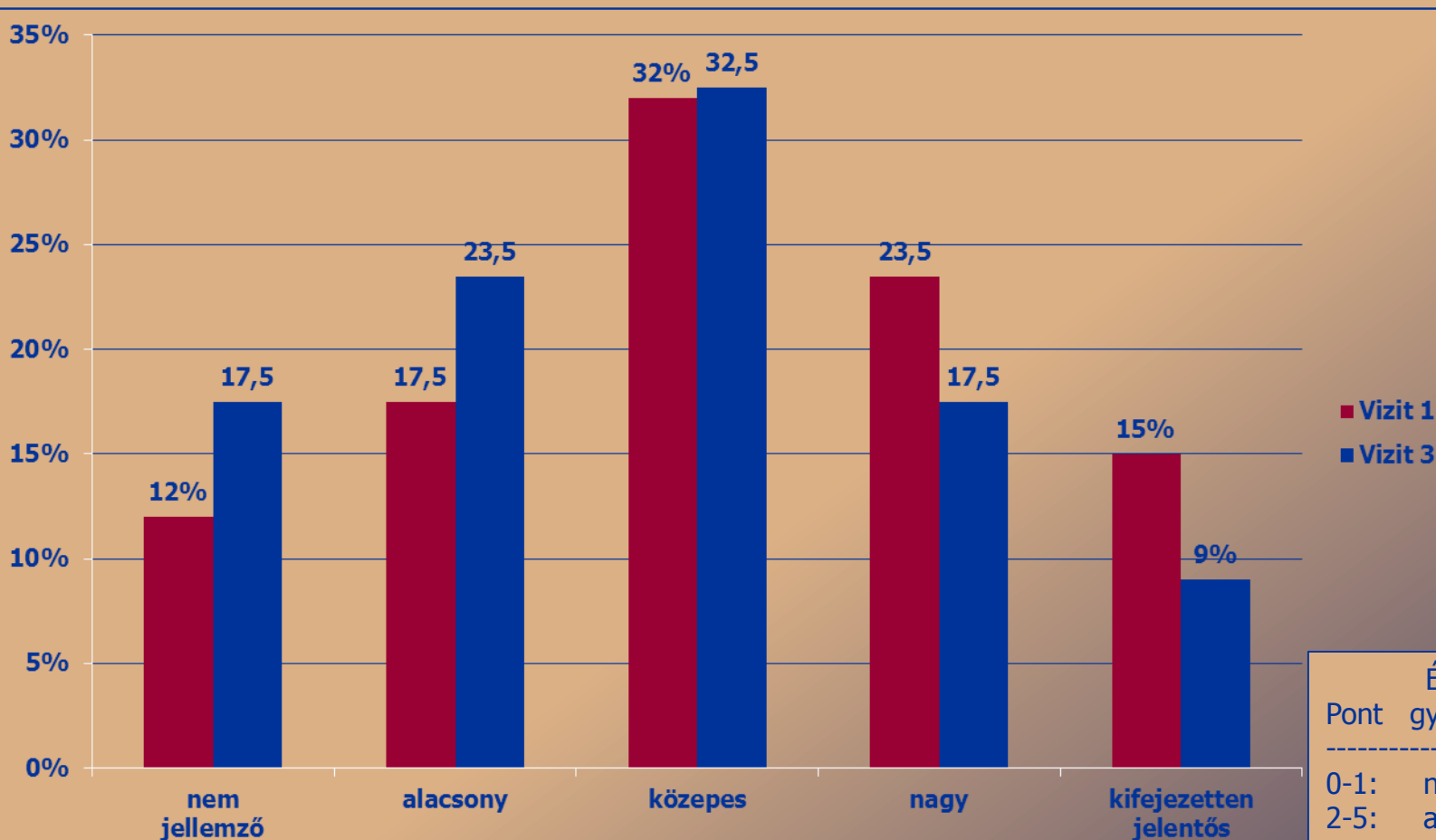


15 felett: súlyos pszoriázis
11-15: közép súlyos pszoriázis

„Az átváltozás programban szerzett ismereteim hatásosabbá tették a kezelésemet”

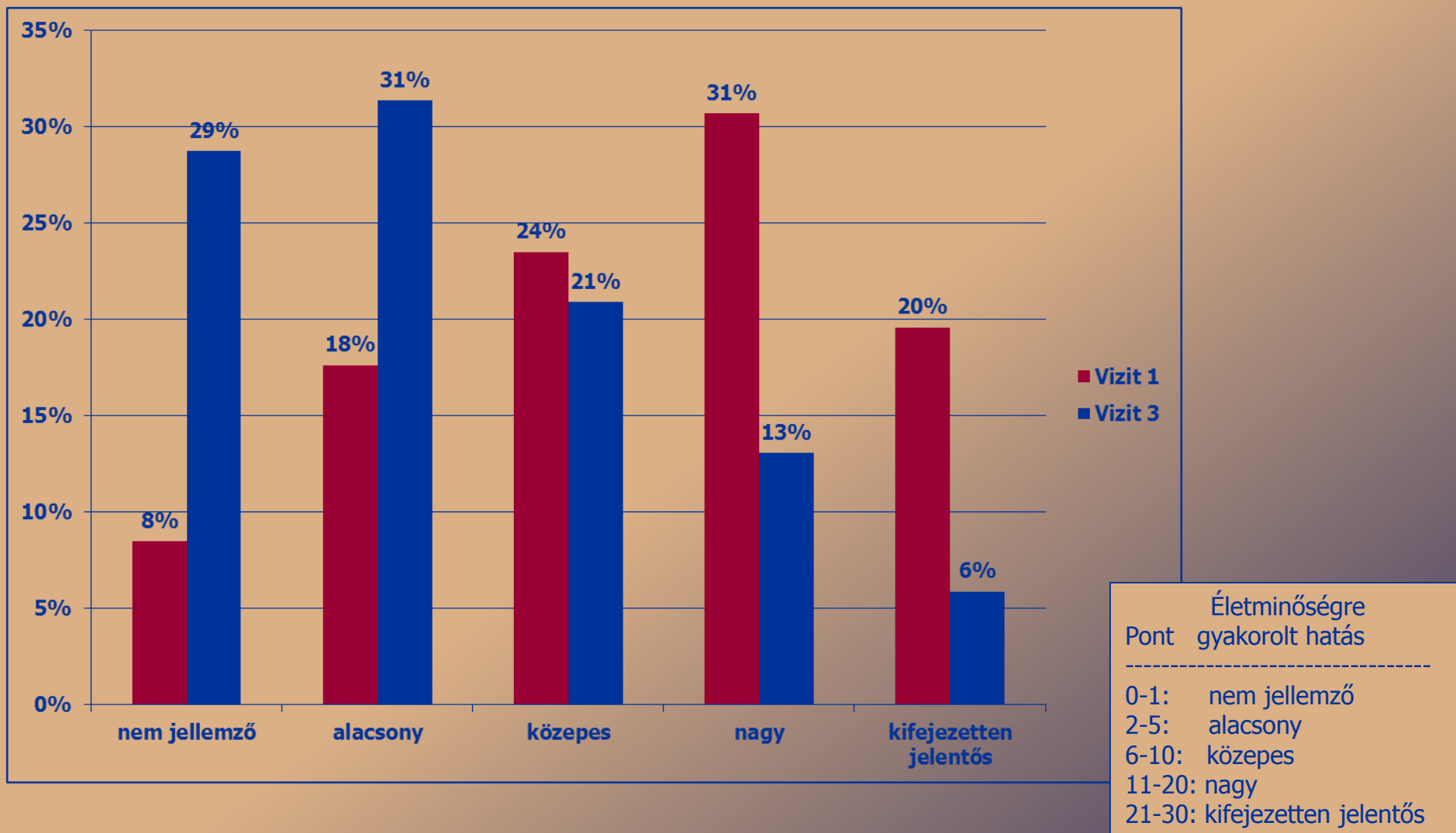


A DLQI alakulása V1 és V3 között 2013



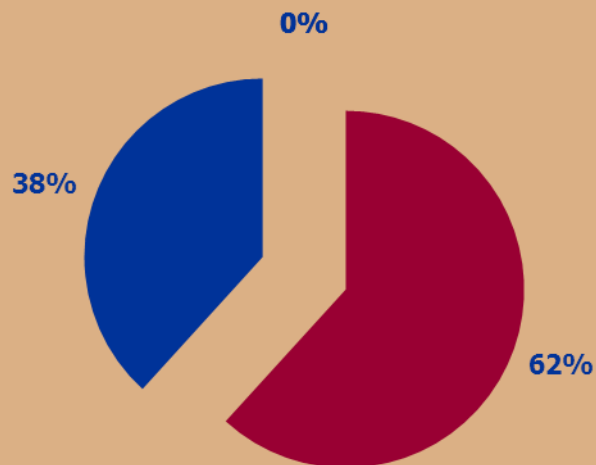
Pont	Életminőségre gyakorolt hatás
0-1:	nem jellemző
2-5:	alacsony
6-10:	közepes
11-20:	nagy
21-30:	kifejezetten jelentős

A DLQI alakulása V1 és V3 között 2014

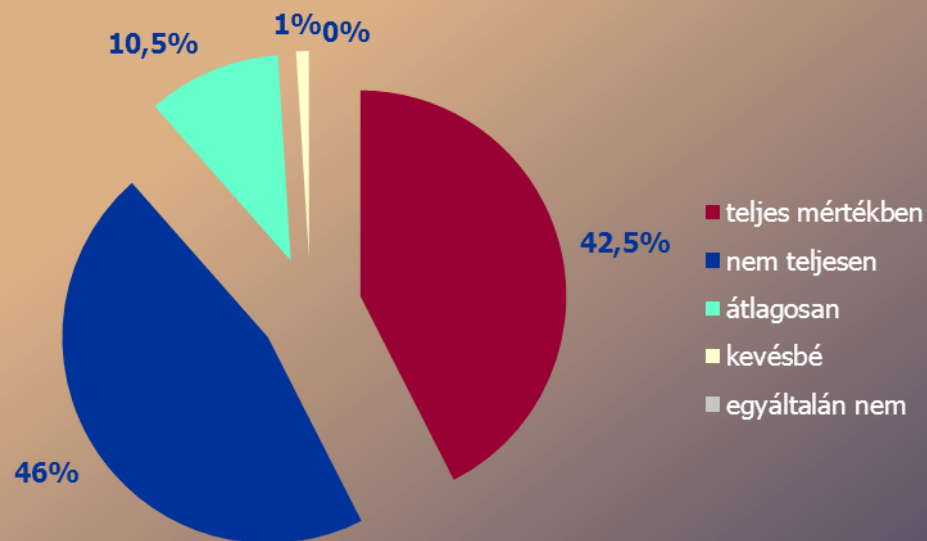


„A program mennyiben járult hozzá a betegséggel kapcsolatos mindennapi problémái megoldásához?”

2013

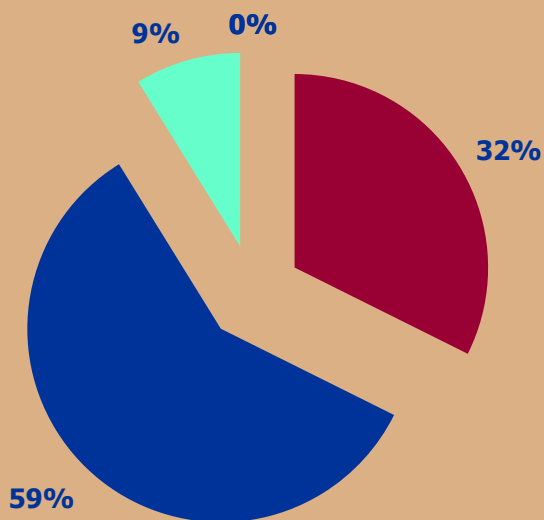


2014



„Az Átváltozás program milyen mértékben bővítette ismereteit a pszoriázisról?”

2013



2014

